



**merSETA**

MANUFACTURING, ENGINEERING  
AND RELATED SERVICES SETA

# SENGWALWA SA MERSETA SA MOLAO WA TŠWETŠOPELE YA PHIHLELELO YA TSHEDIMOŠO

Thaetlele ya Tokumente	Sengwalwa sa MERSETA sa Molao wa Tšwetšopele ya Phihlelelo ya Tshedimošo		
Nomoro ya Tokumente	CGD-PL-003	Tšatšikgwedi le e ngwadilwego ka lona	01 Nofemere 2008
Nomoro ya Letlakala	Letlakala la 1 la 19	*Tšatšikgwedi la Pušeletšo la Mafelelo	30 June 2009
Nomoro ya Pušeletšo	Rev 01	Phihlelelo	Laotšwe
Tekodišišo: Pušo ya Sehlongwa ya GMe		Dumeletšwe: Mohlankedimogolophethiši	

# MOLAO WA TŠWETŠOPELE YA PHIHLELELO YA TSHEDIMOŠO

## SENGWALWA MABAPI LE KAROLO YA 14

ka ga

## TIRELOTAOLO YA THUTO LE TLHAHLO KA GA TŠWELETŠO, BOENTŠENEERE LE DITIRELO TŠE DI AMANAGO LE TŠONA

### 1 MATSENO

Sengwalwa se se phatlalatšwa mabapi le Karolo ya 14 ya Molao wa Tšwetšopele ya Pihlelelo ya Tshedimošo, wa 2000 (Molao wa nomoro ya 2 wa 2000) ("Molao"). Molao o fa pethagatšo ya ditlhagišo tša Karolo ya 32 ya Molaotheo ye e hlagišago tokelo ya pihlelelo ya tshedimošo ye e swerwego ke Mmušo le go tshedimošo ye e swerwego ke motho yo mongwe ye e nyakegago go phethagatša le / goba go šireletša tokelo efe goba efe.

Go fana ka tshedimošo efe goba efe godimo ga yeo e tlogago e nyakega mabapi le Karolo ya 14 ya Molao ga go dire gore go be le tokelo efe goba efe ya konteraka goba maswanedi afe goba afe a go hwetša tshedimošo yeo, e sego fela go ya ka Molao.

### 2 KAKARETŠO KA GA TIRELOTAOLO YA THUTO LE TLHAHLO KA GA TŠWELETŠO, BOENTŠENEERE LE DITIRELO TŠE DI AMANAGO LE TŠONA (MERSETA)

merSETA e wela thwii ka gare ga tlhalošo ya sehlongwa sa setšhaba ka go karolo ya 1 ya Molao. Sehlongwa sa setšhaba se akaretša kgoro efe goba efe ya mmušo goba taolo ya ka lefapheng la mmušo la bosetšhaba goba la phrobentshe goba setheo goba sehlongwa sefe goba sefe seo se phethagatšago maatla goba se šomago mošomo go ya ka Molaotheo goba se phethagatšago maatla a setšhaba goba se phethagatšago mošomo wa setšhaba go ya ka melao efe goba efe.

merSETA e thekga tokelo ya molatheo ya go fihlelela tshedimošo gomme re ikgafile go fa mokgopedi ofe goba ofe pihlelelo go dipego tša rena go ya ka ditlhagišo tša Molao.

Maikemišetšo ao merSETA e hlametšwego ona ke go fa motheo wa sehlongwa wa go hlama le go phethagatša maano a bosetšhaba, a mafapha le a mošomong ao a sepelelanago le maikemišetšo a ekonomi ya bosetšhaba le a tlhabollo ya setšhaba. Maano a a hlamilwe ka gare ga nepo ya:-

- Go thekga tlhabollo le kaonafatšo ya ditsenogare tša tlhabollo ya mabokgoni;

Thaetlele ya Tokumente:	Sengwalwa sa MERSETA sa Molao wa Tšwetšopele ya Pihlelelo ya Tshedimošo		
Nomoro ya Tokumente	CGD-PL-003	Tšatšikgwedi le e ngwadiwego ka lona	01 Nofemere 2008
Nomoro ya Letlakala	Letlakala la 2 la 19	*Tšatšikgwedi la Pušeletšo la Mafelelo	07 Feberware 2012
Nomoro ya Pušeletšo	Rev 01	Aterese	Laotšwe

- Go fa tiišetšo ya boleng ka thutong le ka tlhahlong;
- Go maatlafatša phihlelelo go dibaka tša go ithuta;
- Go hlohleletša go kgatha tema ka mafolofolo ka go thwaleng ga batho mešomong;
- Go thekga maikemišetšo a Molao wa Tekatekanyo ya Go thwala batho mešomong; le
- Go rarolla dinyakwa tša mmaraka wa bašomi wa Afrika Borwa go akaretšwa dinyakwa tša bengmešomo, tša bašomi; le tša dikgwebopotlana, tša dikgwebo tša magareng le dikgwebo tše nnyane.

### 3 GO HWETŠAGALA GA SENGWALWA SE

Khopi ya Sengwalwa se e hwetšagala wepsaeteng ya rena ya ([www.mersetza.org.za](http://www.mersetza.org.za)) ka dipolelo tše 3 (tharo) tša semmušo goba e ka hwetšwa ka go romela kgopelo ya khopi ya sona go Mohlankedi wa Tsedimošo wa merSETA goba go Motlatšamohlankedi wa Tshedimošo ka emeile. Sengwalwa se ka hwetšwa gape ka kantorong ya rena (ka atereseng ye e ngwadilwego temaneng ya 9 ka mo fase), go Khomišene ya Ditokelo tša Botho ya Afrika Borwa (SAHRC) ka atereseng ye e ngwadilwego ka mo fase goba go Bagatiši ba Mmušo.

### 4 GO MPSHAFATŠA SENGWALWA

Sengwalwa se se tla mpshafatšwa gomme sa phatlalatšwa, ge go hlokagala, ka dibaka tša nako tša go se fete ngwaga o 1 (tee) ka ge go beilwe ke Molao.

### 5 KA FAO O KA Fihlelelago Tlhahli go ya ka ge go Hlalošitšwe ka go Karolo ya 10 ya Molao

Tlhahli e hwetšagala go Khomišene ya Ditokelo tša Botho ya Afrika Borwa. O kgopelwa go lebiša dipotšišo dife goba dife go:

*The South African Human Rights Commission:  
PAIA Unit  
The Research and Documentation Department*

Aterese ya Poso: Private Bag 2700  
Houghton  
2041

Mogala: +27 11 484-8300

Thaetlele ya Tokumente:	Sengwalwa sa MERSETA sa Molao wa Tšwetšopele ya Phihlelelo ya Tshedimošo		
Nomoro ya Tokumente	CGD-PL-003	Tšatšikgwedi le e ngwadilwego ka lona	01 Nofemere 2008
Nomoro ya Letlakala	Letlakala la 3 la 19	*Tšatšikgwedi la Pušeletšo la Mafelelo	07 Feberware 2012
Nomoro ya Pušeletšo	Rev 01	Aterese	Laotšwe

Fekese: +27 11 484-0582

Wepesaete: [www.sahrc.org.za](http://www.sahrc.org.za)

Emeile: paia@sahrc.org.za

## 6 MEŠOMO LE SEBOPEGO SA MERSETA

- **Mešomo ya merSETA**

merSETA ke Tirelotaolo ya Lefapha la Thuto le Tlhahlo ye e hlomilwego go ya ka karolo ya 9 (1) ya Molao wa Tlhabollo ya Mabokgoni wa nomoro ya 97 wa 1998. Mešomo ya merSETA e amana le:-

- o go hlama leano la tlhabollo ya mabokgoni ka lefapheng ka gare ga motheo wa maanotlhabollo ya mabokgoni a bosetšhaba;
- o phethagatša leano la yona la mabokgoni a ka lefapheng ka go hloma mananeo a dithuto tša go ithutela mešomo, go dumelela maano a mabokgoni a mešomong, go fa dithušo tša mašelang gammogo le go hlokomela thuto le tlhahlo ka lefapheng le;
- o tšwetša pele mananeo a dithuto tša go ithutela mešomo le dithuto tša go itlhomela mešomo ka go tseba mafelo a mešomo ao baithuti ba ka ithutelago mešomo gona, go thekga go ngwalwa ga dipuku tša go ithuta, go kaonafatša go nolofatša go ithuta le go thuša ka go phetheng ga ditumelelano tša mananeo a dithuto tša go ithutela mešomo;
- o go ngwadiša ditumelelano tša mabapi le mananeo a dithuto tša go ithutela mešomo;
- o rerišana le Tirelotaolo ya Mabokgoni ya Bosetšhaba ka ga molawana wa tlhabollo ya mabokgoni wa bosetšhaba, leano la tlhabollo ya mabokgoni la bosetšhaba gammogo le leano la yona la mabokgoni a ka lefapheng;
- o begela Molaodipharephare wa Kgoro ya Thuto le Tlhahlo tša Godingwana ka ga letseno le tshenyegelo ya yona gammogo le phethagatšo ya leano la yona la mabokgoni a ka lefapheng;

Thaetlele ya Tokumente:	<b>Sengwalwa sa MERSETA sa Molao wa Tšwetšopele ya Pihlelelo ya Tshedimošo</b>		
Nomoro ya Tokumente	CGD-PL-003	Tšatšikgwedi le e ngwadiwego ka lona	01 Nofemere 2008
Nomoro ya Letlakala	Letlakala la 4 la 19	*Tšatšikgwedi la Pušeletšo la Mafelelo	07 Feberware 2012
Nomoro ya Pušeletšo	Rev 01	Aterese	<b>Laotšwe</b>

- o rerišana le ba ditirelo tša go thwala batho mešomong ba Kgoro ya Thuto le Tlhahlo tša Godingwana le sehlongwa sefe goba sefe sa thuto seo se hlomilwego ka fase ga molao ofe goba ofe wo o laolago thuto ka Rephabliking ya Afrika Borwa go kaonafatša tshedimošo ka ga dibaka tša mešomo le tshedimošo magareng ga baabi ba thuto le tlhahlo le mmaraka wa bašomi;
- o thwala bašomi bao ba hlokalalago go phethagatša mešomo ya yona; le
- o go dira mešomo efe goba efe ye mengwe ye e gapeletšwago ke Molao wa Tlhabollo ya Mabokgoni le Molao wa Ditefišo tša Tlhabollo ya Mabokgoni goba wo o sepelelanago le maikemišetšo a yona.

merSETA e na le maatla ka moka ao a hlokalalago go e kgontšha go dira mešomo ya yona ye e beilwego ka mo godimo le maatla afe goba afe ao e filwego ona mabapi le Molao wa Tlhabollo ya Mabokgoni.

## Maikemišetšo le nepo

### Maikemišetšo

Go ba ketapele ka go fokotšeng ga sekgoa se se lego gona mabapi le mabokgoni.

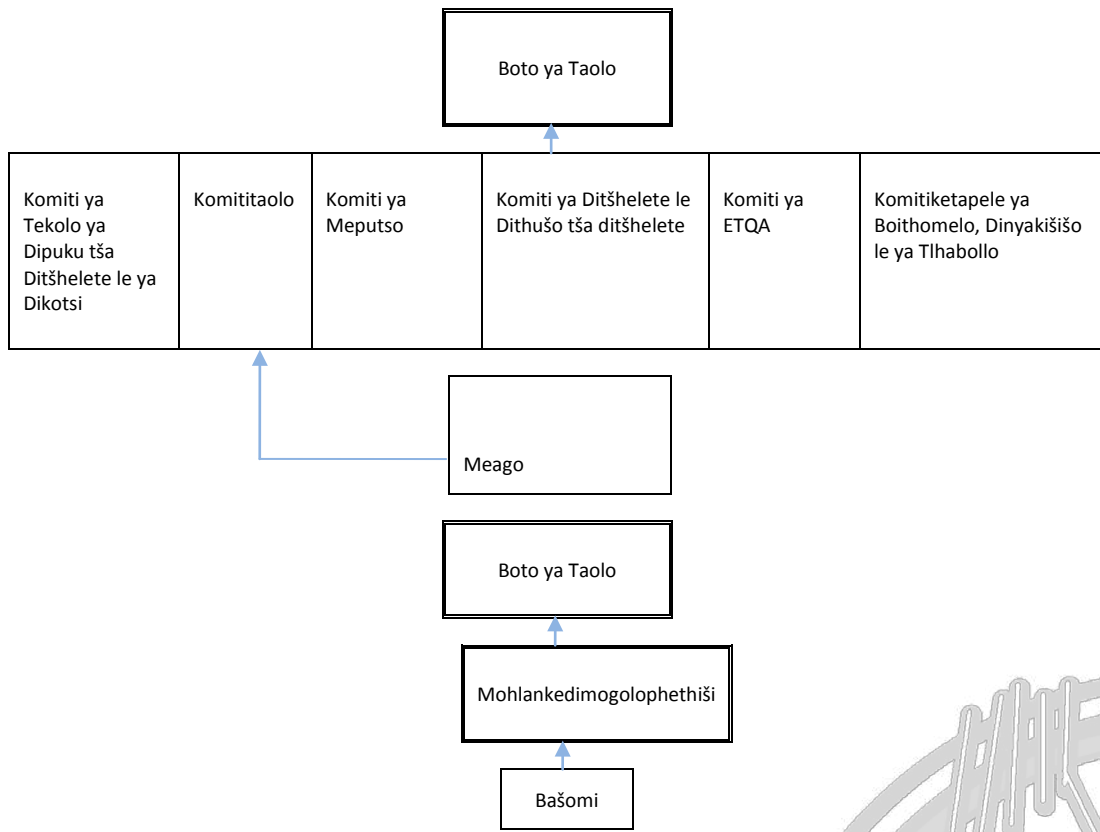
### Nepo

Go nolofatša phethagatšo ya tlhabollo ya mabokgoni, go fetoša le go Akgofiša kgolo ka mafapheng a tšweletšo, a boentšeneere le ka mafapheng a ditirelo tša go amana le tšona.



Thaetlele ya Tokumente:	<b>Sengwalwa sa MERSETA sa Molao wa Tšwetšopele ya Pihlelelo ya Tshedimošo</b>		
Nomoro ya Tokumente	CGD-PL-003	Tšatšikgwele le e ngwadilwego ka lona	01 Nofemere 2008
Nomoro ya Letlakala	Letlakala la 5 la 19	*Tšatšikgwele la Pušeletšo la Mafelelo	07 Feberware 2012
Nomoro ya Pušeletšo	Rev 01	Aterese	<b>Laotšwe</b>

• **Sethalwa sa seswantšho sa merSETA**



• **Sebopego sa SETA**

merSETA e ka ba fela le maloko ao a emetšego:-

- bašomi bao ba ipopilego mokgatlo;
- bengmešomo bao ba ipopilego mokgatlo, go akaretšwa le ba dikgwebo tše nnyane;
- dikgoro tša mmušo tša maleba; le
- ka sephetho sa Tona ya Kgoro ya Thuto le Tlhahlo tša Godingwana, sehlongwa sefe goba sefe sa phofešenale seo se nago le kgahlego le/goba lekgotla lefe goba lefe la ditherišano tša mabapi le bašomi seo se nago le thomelo ya semolao ka lefapheng.

Thaetlele ya Tokumente:	<b>Sengwalwa sa MERSETA sa Molao wa Tšwetšopele ya Pihlelelo ya Tshedimošo</b>		
Nomoro ya Tokumente	CGD-PL-003	Tšatšikgwedi le e ngwadilwego ka lona	01 Nofemere 2008
Nomoro ya Letlakala	Letlakala la 6 la 19	*Tšatšikgwedi la Pušeletšo la Mafelelo	07 Feberware 2012
Nomoro ya Pušeletšo	Rev 01	Aterese	<b>Laotšwe</b>

## 7 DITIRELO TŠE DI HWETŠWAGO KE MALOKO A SETŠHABA

- **Sebopego sa ditirelo**

Ditirelo tša merSETA di akaretša:-

- Go phethagatša leano la yona la mabokgoni a ka lefapheng ka go hloma mananeo a dithuto tša go ithutela mešomo, go dumelela maano a mabokgoni a mešomong, go aba dithušo tša ditšhelete gammogo le go hlokomela tlhahlo le thuto ka lefapheng;
- tšwetša pele mananeo a dithuto tša go ithutela mešomo ka go tseba mafelo a mešomo ao baithuti ba ka ithutelago mešomo gona, go thekga go ngwalwa ga dipuku tša go ithuta, go kaonafatša go nolofatša go ithuta le go thuša ka go phetheng ga ditumelelano tša mananeo a dithuto tša go ithutela mešomo;
- go ngwadiša ditumelelano tša mabapi le mananeo a dithuto tša go ithutela mešomo le dikonteraka tša dithuto tša go itlhomela mešomo;
- go kgoboketša le go phatlalatša ditefišo tša tlhabollo ya mabokgoni ka lefapheng la yona.

Ditirelo tše ga di hwetšwe ke maloko a setšhaba eupša di hwetšwa ke bengmešomo le bašomi ba ka lefapheng la ekonomi leo le lebišitšwego go merSETA.

### **Ka fao o ka fihlelelago ditirelo tše**

Thaetlele ya Tokumente:	<b>Sengwalwa sa MERSETA sa Molao wa Tšwetšopele ya Pihlelelo ya Tshedimošo</b>		
Nomoro ya Tokumente	CGD-PL-003	Tšatšikgwele le e ngwadilwego ka lona	01 Nofemere 2008
Nomoro ya Letlakala	Letlakala la 7 la 19	*Tšatšikgwele la Pušeletšo la Mafelelo	07 Feberware 2012
Nomoro ya Pušeletšo	Rev 01	Aterese	<b>Laotšwe</b>

Ge fela e le gore leloko la setšhaba le wela ka fase ga tlhalošo ya mongmošomo goba ya mošomi wa ka lefapheng la ekonomi le le lebišitšwego go merSETA (ka ge go hlalošitšwe ka go Molao wa Tlhabollo ya Mabokgoni), a ka hwetša phihlelelo ya ditirelo tše ka go romela kgopelo go mohlankedi wa tshedimošo wa merSETA atereseng ye e lego temaneng ya 9 ka mo fase.

## 8 KA FAO O KA KGOPELAGO PHIHLELELO YA DIPEGO TŠE DI SWERWEGO KE MERSETA

- **Dipego tše di ka kgopelwago**

Dipego tše di ka kgopelwago ke mokgopedi di ka ba tshedimošo efe goba efe ye e ngwadilwego bjalo ka pego go sa lebelelwe sebopego goba polelo ye e swerwego goba e laolwego ke merSETA e ka be e hlamilwe ke merSETA goba aowa.

- **Ditšhepedišo tša go dira kgopelo**

Mokgopedi o tla fiwa pego ye e swerwego ke merSETA ge:

- mokgopedi a obamela dinyakwa ka moka tša tshepedišo tše di beilwego ka Molaong tša go amana le kgopelo yeo, le
- phihlelelo ya pego yeo e kgopetšwego e sa ganwe go ya ka mabaka afe goba afe a go gana ao a beilwego ka Molaong.

Tokelo ya mokgopedi ya go fihlelela tshedimošo go ya ka Molao e laolwa ke Molao, gomme ga e angwe ke mabaka afe goba afe ao a fiwago ke mokgopedi, goba ke tumelo efe goba efe ya Mohlankedi wa Tshedimošo a gore mabaka a kgopelo yeo a ka be a le afe.

Dikgopelo tša phihlelelo ya dipego tše di swerwego ke merSETA di swanetše go dirwa godimo ga diforomo tša kgopelo tše di beilwego (ka morago ga go lefa ditšhelete tše di beilwego, ge di le gona) tše di hwetšagalago wepsaeteng ya Khomišene ya Ditokelo tša Botho ya Afrika Borwa (SAHRC) go ([www.sahrc.org.za](http://www.sahrc.org.za)) goba go Kgoro ya Toka le Tlhabollo ya Molaotheo go ([www.doj.gov.za](http://www.doj.gov.za) ka fase ga “regulations”). Go go thuša, khopi e tsentšwe ka mo sengwalweng se.

Dikgopelo tša phihlelelo ya dipego di swanetše go lebišwa go Mohlankedi wa Tshedimošo mo atereseng, nomorong ya fekese goba atereseng ya poso ya elektroniki ye e filwego temaneng ya 9 ka mo fase.

Thaetlele ya Tokumente:	<b>Sengwalwa sa MERSETA sa Molao wa Tšwetšopele ya Phihlelelo ya Tshedimošo</b>		
Nomoro ya Tokumente	CGD-PL-003	Tšatšikgwedi le e ngwadilwego ka lona	01 Nofemere 2008
Nomoro ya Letlakala	Letlakala la 8 la 19	*Tšatšikgwedi la Pušeletšo la Mafelelo	07 Feberware 2012
Nomoro ya Pušeletšo	Rev 01	Aterese	Laotšwe



Mokgopedi o swanetše go fa dintlha tše di lekanego godimo ga foromo ya kgopelo go kgontšha Mohlankedi wa Tshedimošo go tseba pego(dipego) ye e kgopetšwego le mokgopedi wa tšona. Mokgopedi o swanetše go laetša gore ke mokgwa ofe wa phihlelelo ya pego wo o nyakegago gomme a laetše ge eba o nyaka go tsebišwa ka ga sephetho sa merSETA mabapi le kgopelo yeo, godimo ga kgopelo ye e ngwadilwego ka mokgwa ofe goba ofe le go fa dintlha tše di hlokagalago tša go tsebišwa ka tsela yeo. Mokgopedi o swanetše go laetša gape ge eba kgopelo yeo e nyakwa ka polelo ye itšego gomme a fe aterese ya gagwe ya poso goba nomoro ya fekese ya ka Rephabliking ya Afrika Borwa.

Ge kgopelo e dirwa legatong la motho yo mongwe, mokgopedi gona o swanetše go romela bohlatse bja mabaka ao mokgopedi a dirago kgopelo yeo go kgotsofatša Mohlankedi wa Tshedimošo.

Ge motho a ka palelwa ke go dira kgopelo ya tshedimošo ya merSETA ka lebaka la go se kgone go bala le go ngwala goba ka lebaka la go se itekanele mmeleng, a ka dira kgopelo yeo ka go bolela. Mohlankedi wa Tshedimošo wa merSETA gona o swanetše go fetošetša kgopelo yeo ya go bolelwa go ba ye e ngwadilwego godimo ga foromo ye e beilwego gomme a fe mokgopedi khopi ya yona.

## 9 DINTLHA TŠA BOIKGOKAGANYO

<b>Leina la Sehlongwa sa Setšhaba</b>	TIRELOTAOLO YA THUTO LE TLHAHLO KA GA TŠWELETŠO, BOENTŠENEERE LE DI TIRELO TŠE DI AMANAGO LE TŠONA (merSETA)
<b>Mohlankedi wa Tshedimošo yo a Filwego mošomo</b>	Mohlankedimogolophethiši wa merSETA
<b>Motlatšamohlankedi wa Tshedimošo yo a Filwego mošomo</b>	Molaodipharephare wa merSETA: Pušo ya Sehlongwa
<b>Aterese ya emeile ya Mohlankedi wa Tshedimošo</b>	<a href="mailto:ceo@merseta.org.za">ceo@merseta.org.za/</a>
<b>Aterese ya poso</b>	PO Box 61826, Marshalltown 2107
<b>Aterese ya mmila</b>	95 7 <sup>th</sup> Avenue, Cnr Rustenburg Road, Melville, Johannesburg
<b>Nomoro ya mogala</b>	(010) 219 3000
<b>Nomoro ya fekese</b>	0866 730017

Thaetlele ya Tokumente:	<b>Sengwalwa sa MERSETA sa Molao wa Tšwetšopele ya Phihlelelo ya Tshedimošo</b>		
Nomoro ya Tokumente	CGD-PL-003	Tšatšikgwele le e ngwadilwego ka lona	01 Nofemere 2008
Nomoro ya Letlakala	Letlakala la 9 la 19	*Tšatšikgwele la Pušeletšo la Mafelelo	07 Feberware 2012
Nomoro ya Pušeletšo	Rev 01	Aterese	Laotšwe

## 10 DITIRELO TŠE DI HWETŠWAGO KE MALOKO A SETŠHABA

### • Sebopego sa ditirelo

Ditirelo tša merSETA di akaretša:-

- o go phethagatša leano la yona la mabokgoni a ka lefapheng ka go hloma mananeo a dithuto tša go ithutela mešomo, go dumelela maano a mabokgoni a mešomong, go aba dithušo tša ditšhelete gammogo le go hlokomela tlhahlo le thuto ka lefapheng;
- o tšwetša pele mananeo a dithuto tša go ithutela mešomo ka go tseba mafelo a mešomo ao baithuti ba ka ithutelago mešomo gona, go thekga go ngwalwa ga dipuku tša go ithuta, go kaonafatša go nolofatša go ithuta le go thuša ka go phetheng ga ditumelelano tša mananeo a dithuto tša go ithutela mešomo;
- o go ngwadiša ditumelelano tša mabapi le mananeo a dithuto tša go ithutela mešomo le dikonteraka tša dithuto tša go itlhomela mešomo;
- o go kgoboketša le go phatlalatša ditefišo tša tlhabollo ya mabokgoni ka lefapheng la yona.

Ditirelo tše ga di hwetšwe ke maloko a setšhaba eupša di hwetšwa ke bengmešomo le bašomi ba ka lefapheng la ekonomi leo le lebišitšwego go merSETA.

### Ka fao o ka fihlelelago ditirelo tše

Ge fela e le gore leloko la setšhaba le wela ka fase ga tlhalošo ya mongmošomo goba ya mošomi wa ka lefapheng la ekonomi le le lebišitšwego go merSETA (ka ge go hlalošitšwe ka go Molao wa Tlhabollo ya Mabokgoni), a ka hwetša phihlelelo ya ditirelo tše ka go romela kgopelo go mohlankedi wa tshedimošo wa merSETA atereseng ye e lego ka mo godimo.

## 11 PEAKANYO YA GO KGATHA TEMA GA SETŠHABA KA GO HLAMENG GA MELAWANA

Molao wa Tlhabollo ya Mabokgoni le Molaotheo wa merSETA di hlagiša gore mekgatlo ya bašomi ka lefapheng fela le le lebišitšwego go merSETA e swanetše go kgatha tema. Batho bao ba kgethilwego bao ba emetšego dihlopha tše go ya ka ge go beilwe ka go molaotheo wa merSETA ba ka tsenela dikopanokakaretšo tša merSETA, ba ka kgetha Boto ya Taolo ya merSETA gomme ba tsenela dikgetho ka botong yeo go latela molaotheo wa merSETA le Molao wa Tlhabollo ya Mabokgoni.

Thaetlele ya Tokumente:	<b>Sengwalwa sa MERSETA sa Molao wa Tšwetšopele ya Pihlelelo ya Tshedimošo</b>		
Nomoro ya Tokumente	CGD-PL-003	Tšatšikgwedi le e ngwadilwego ka lona	01 Nofemere 2008
Nomoro ya Letlakala	Letlakala la 10 la 19	*Tšatšikgwedi la Pušeletšo la Mafelelo	07 Feberware 2012
Nomoro ya Pušeletšo	Rev 01	Aterese	Laotšwe

## 12 DIKIMOLLO TŠE DI HWETŠAGALAGO GE GO KA SE PHETHATŠWE KGOPELO

merSETA ga e na tshepedišo ya ka gare ya boipelaetšo ye e amanago le Molao wo. Ka lebaka le, boipelaetšo mabapi le Molao bo ka rarollwa ka go ikgokaganya le kgorotsheko ya maleba thwii.

## 13 TSHEDIMOŠO YE NNGWE KA GE GO KA BEWA KA MOLAONG

Mo lebakeng le ga go na tshedimošo ye e hwetšagalago go Tona ya Kgoro ya Toka le Tlhabollo ya Molaotheo mabapi le karolo ya 92 ye e tlogo tsenywa mo.

## 14 DITEFIŠO TŠE DI BEILWEGO

Molao o bea mehuta e mebedi ya ditefišo, e lego tefišo ya kgopelo ya pego le tšhelete ya phihlelelo ya pego. Tšona go kgopelwa gore di lefše pele ga ge merSETA e ka šoma ka kgopelo ya tshedimošo.

Mokgopedi wa tshedimošo ya sephiri, ke gore, mokgopedi yo a kgopelago go fihlelela pego ye e nago le tshedimošo ya sephiri ga se a swanela go lefa tšhelete ya kgopelo ya pego. Mokgopedi ofe goba ofe yo mongwe, yo e sego mokgopedi wa tshedimošo ya sephiri, o tla kgopelwa go lefa tefišo yeo.

Mokgopedi (yo e sego mokgopedi wa tshedimošo ya sephiri) o swanetše go tsebišwa ke Mohlankedi wa Tshedimošo go lefa tefišo ye e beilwego ya kgopelo ya pego pele ga ge kgopelo yeo e ka šongwa.

Ge mokgopedi a ka se kgotsifatšwe ke go lefa tefišo ye e kgopelwago, mokgopedi a ka iša kgopelo yeo pele ga kgorotsheko.

Mohlankedi wa Tshedimošo o swanetše go tsebiša mokgopedi ka ga sephetho sa gagwe ka tsela ye e kgopetšwego ke mokgopedi.

Ge Mohlankedi wa Tshedimošo a amogetše kgopelo yeo, tefišo ye nngwe ya go hwetša kgopelo e swanetše go lefelwa gore e nyakwe, go e beakanya, go e tšweletša gape le go lefela nako efe gofa efe ye e fetilego diiri tše di beilwego go beakanya le go nyaka pego ye e kgopetšwego. Ditefišo tše di beilwego di beilwe ka gare ga šetule ya 1 ka mo fase go ya ka melawana ye e boletšwego ka Molaong.

Thaetlele ya Tokumente:	<b>Sengwalwa sa MERSETA sa Molao wa Tšwetšopele ya Phihlelelo ya Tshedimošo</b>		
Nomoro ya Tokumente	CGD-PL-003	Tšatšikgweri le e ngwadilwego ka lona	01 Nofemere 2008
Nomoro ya Letlakala	Letlakala la 11 la 19	*Tšatšikgweri la Pušeletšo la Mafelelo	07 Feberware 2012
Nomoro ya Pušeletšo	Rev 01	Aterese	<b>Laotšwe</b>

## 15 DIPEGO TŠE DI SWERWEGO KE MERSETA

Re boloka dipego go ya ka magoro ao a latelago le merero ya tšona. Le ge go le bjale, go ngwala legoro goba morero ka mo Sengwalweng se ga go bolele gore kgopelo ya go fihlelela dipego tšeo e tla obamelwa. Dikgopelo ka moka tša dipego di tla sekasekwa go ya ka maswanedi a tšona go ya ka ditlhagišo tša Molao.

### 15.1 Dipego tša ka gare

Dipego tše di latelago ke dipego tše di amanago le merero ya merSETA:

- Molaotheo wa merSETA;
- Dipego tša ditšhelete;
- Dipego tša tshepedišo ya mošomo;
- Thoto ya bohlae;
- Dipego tša dipapatšo;
- Dipoledišano tša ka gare;
- Dipego tša ditšweletšwa;
- Dipego tša semolao;
- Melawana le ditshepedišo tša ka gare;
- Dipego tše di swerwego ke bahlankedi ba sehlongwa sa setšhaba.

### 15.2 Dipego tša bašomi

Mošomi e šupa motho ofe goba ofe yo a šomelago goba yo a abago ditirelo go goba legatong la merSETA ebile a hwetša goba a na le maswanedi a go hwetša moputso ofe goba ofe le motho ofe goba ofe yo a thušago go dira goba go sepetša mošomo ofe goba ofe goba ditirelo tša merSETA. Se se akaretša, ka ntle le mollwane, bahlokamedi, dihlogo tša dikgoro, balaodi, bašomi ka moka ba go šoma sa ruri, ba nakwana le ba dinako tše itšego gammogo le bašomi ba dikonteraka. Dipego tša bašomi di akaretša tše di latelago:

- Tshedimošo efe goba efe ya sephiri ye e filwego sehlongwa sa setšhaba ke bašomi ba sona;
- Dipego dife goba dife tše motho wa boraro a di filego sehlongwa sa setšhaba ka ga yo mongwe wa bašomi ba gagwe;

Thaetlele ya Tokumente:	<b>Sengwalwa sa MERSETA sa Molao wa Tšwetšopele ya Pihlelelo ya Tshedimošo</b>		
Nomoro ya Tokumente	CGD-PL-003	Tšatšikgwedi le e ngwadiwego ka lona	01 Nofemere 2008
Nomoro ya Letlakala	Letlakala la 12 la 19	*Tšatšikgwedi la Pušeletšo la Mafelelo	07 Feberware 2012
Nomoro ya Pušeletšo	Rev 01	Aterese	<b>Laotšwe</b>

- Maemo a mošomo le dipego tše dingwe tša konteraka tše di amanago le bašomi le dipego tše di nyakilego go ba tša semolao;
- Dipego tša tshekatsheko ya ka gare; le
- Dipego tše dingwe tša ka gare le dipoledišano.

### 15.3 Dipego tša go amana le mošomo

Tshedimošo ya go amana le mošomo e akaretša tše di latelago:

- Pego efe goba efe yeo motho wa boraro a e filego sehlongwa sa setšhaba; le
- Dipego tše di tšweleditšwego ke goba ka gare ga sehlongwa sa setšhaba tše di amanago le mošomo goba ditirelo, go akaretšwa dipego tša ditheransekešene.

### 15.4 Batho ba bangwe

Dipego di bewa mabapi le batho ba bangwe, go akaretšwa gomme go sa iletšwe, bengmešomo, bašomi, borakonteraka, baabi, dikgoro, dikarolo le baabi ba ditirelo. Ka go le lengwe, batho bao ba ka be ba swere dipego tše di ka bego di le tša sehlongwa sa setšhaba. Dipego tše di latelago di wela ka fase ga legoro le:

- Dipego tša bašomi, tša mošomong goba tša go amana le tirelo tše di swerwego ke motho yo mongwe tše di sego tša swarwa ke merSETA; le
- Dipego tše di swerwego ke merSETA tša mabapi le batho ba bangwe, go akaretšwa dipego tša ditšhelete, dipoledišano, dipego tša dikonteraka, dipego tve di filwego ke motho yo mongwe, le dipego tše batho ba boraro ba di filego mabapi le borakonteraka/baabi ba bona ba ditirelo.

### 15.5 Dipego tše dingwe

Dipego tše dingwe di swerwe go akaretšwa:-

- Tshedimošo ya mabapi le ditiro tša kgwebo tša merSETA; le
- Tshedimošo ya dinyakišišo ye e lego ya merSETA goba ye e direlwago motho wa boraro.

Thaetlele ya Tokumente:	<b>Sengwalwa sa MERSETA sa Molao wa Tšwetšopele ya Pihlelelo ya Tshedimošo</b>		
Nomoro ya Tokumente	CGD-PL-003	Tšatšikgwedi le e ngwadilwego ka lona	01 Nofemere 2008
Nomoro ya Letlakala	Letlakala la 13 la 19	*Tšatšikgwedi la Pušeletšo la Mafelelo	07 Feberware 2012
Nomoro ya Pušeletšo	Rev 01	Aterese	<b>Laotšwe</b>

## Šetule ya 1

### DITEFIŠO TŠA MABAPI LE DIHLONGWA TŠA SETŠHABA

#### Karolo ya II ya Tsebišo ya 187 ka gare ga Kuranta ya Mmušo ka la 15 Feberware 2002

1. Tefišo ya go hwetša khopi ya sengwalwa go ya ka fao go beilwego ka go molawana wa 5(c) ke R0, 60 go fothokhopi ye nngwe le ye nngwe ya letlakala la bogolo bja A4 goba karolo ya lona.
2. Ditefišo tša tšweletšoleswa ye go bolelwago ka yona ka go molawana wa 7(1) ke tše di latelago:

R

- (a) Go fothokhopi ye nngwe le ye nngwe ya letlakala la bogolo bja A4 goba karolo ya lona 0, 60
  - (b) Go khopi ye nngwe le ye nngwe ye e gatišitšwego ya letlakala la bogolo bja A4 goba karolo ya lona ye e swerwego khomphutheng goba ka sebopego sa elektroniki goba sa go balwa ke motšhene 0, 40
  - c) Go khopi ya go balwa ka khomphutha -
    - i) tiski ya stifi 5, 00
    - ii) tiski ya khomphekte 40, 00
  - d) (i) Ya go ngwalolla diswantšho tša go bonwa, goba ya letlakala la bogolo bja A4 goba karolo ya lona 22, 00  
(ii) Go khopi ya diswantšho tša go bonwa 60, 00
  - e) (i) Ya go ngwalolla gap ego ya medumo, goba ya letlakala la bogolo bja A4 goba karolo ya lona 12, 00  
(ii) Go khopi ya pego ya medumo 17, 00
3. Tefišo ya kgopelo ya pego ye e lefšago ke mokgopedi yo mongwe le yo mongwe, yo e sego mokgopedi yo e lego mošomi wa ka gare, yo go boletšwego ka yona ka go molawana wa 7(2) ke R35, 00.
  4. Ditefišo tša go hwetša pego tše di lefšago ke mokgopedi yo go boletšwego ka yen aka go molawana wa 7(3), ka ntle le ge a lokollotšwe go ya ka karolo ya 22(8) ke tše di latelago:

R

Thaetlele ya Tokumente:	Sengwalwa sa MERSETA sa Molao wa Tšwetšopele ya Phihlelelo ya Tshedimošo		
Nomoro ya Tokumente	CGD-PL-003	Tšatšikgwedi le e ngwadiwego ka lona	01 Nofemere 2008
Nomoro ya Letlakala	Letlakala la 14 la 19	*Tšatšikgwedi la Pušeletšo la Mafelelo	07 Feberware 2012
Nomoro ya Pušeletšo	Rev 01	Aterese	Laotšwe

- (1)(a) Go fothokhopi ye nngwe le ye nngwe ya letlakala la bogolo bja A4 goba karolo ya lona 0, 60
- (b) Go khopi ye nngwe le ye nngwe ye e gatišitšwego ya letlakala la bogolo bja A4 goba karolo ya lona ye e swerwego khomphutheng goba ka sebopego sa elektroniki goba sa go balwa ke motšhene 0, 40
- (c) Go khopi ya go balwa ka khomphutha -
- (i) tiski ya stifi 5, 00
- (ii) tiski ya khomphekte 40, 00
- (d) (i) Ya go ngwalolla diswantšho tša go bonwa, goba ya letlakala la bogolo bja A4 goba karolo ya lona 22, 00
- (ii) Go khopi ya diswantšho tša go bonwa 60, 00
- (e) (i) Ya go ngwalolla ga pego ya medumo, goba ya letlakala la bogolo bja A4 goba karolo ya lona 12, 00
- (ii) Go khopi ya pego ya medumo 17, 00
- (f) Go nyaka le go beakanya pego go tlo e tsebagatša, R15, 00 ya iri ye nngwe le ye nngwe goba karolo ya iri, go sa akaretšwe iri ya mathomo, go ya ka fao go nyakegago ka mo go kwagalago go nyaka le go beakanya pego yeo.
- (2) Mabakeng a karolo ya 22(2) ya Molao, dilo tše di latelago di a šoma:
- (a) diiri tše tshela bjalo ka diiri tše di tlogo fetwa pele ga ge tepositi e ka lefša; le
- (b) tee-tharong ya tšhelete ya phihlelelo e lefša ke mkgopedi bjalo ka tepositi.
- (3) Tefišo ya poso e lefša ge khopi ya pego e swanetše go posetšwa mkgopedi.

Thaetlele ya Tokumente:	<b>Sengwalwa sa MERSETA sa Molao wa Tšwetšopele ya Pihlelelo ya Tshedimošo</b>		
Nomoro ya Tokumente	CGD-PL-003	Tšatšikgwedi le e ngwadilwego ka lona	01 Nofemere 2008
Nomoro ya Letlakala	Letlakala la 15 la 19	*Tšatšikgwedi la Pušeletšo la Mafelelo	07 Feberware 2012
Nomoro ya Pušeletšo	Rev 01	Aterese	<b>Laotšwe</b>

## Šetule ya 2

### DIFOROMO TŠE DI BEILWEGO TŠA PHIHLELELO YA TSHEDIMOŠO KGOPELO YA PHIHLELELO YA PEGO YA SEHLONGWA SA SETŠHABA

(Karo lo ya 18(1) ya Molao wa Tšwetšopele ya Pihhlelelo ya Tshedimošo, 2000 (Molao wa Nomoro ya 2 wa 2000))

#### YA GO ŠOMIŠWA KE LEFAPHA

Nomoro ya tšhupetšo:

Kgopelo e amogetšwe ke (efa maemo, leina le sefane sa mohlankedi wa tshedimošo/motlatšamohlankedi wa tshedimošo) ka la (tšatšikgwedi) ka (lefelu).

Tefišo ya kgopelo (ge ele gona): R .....

Tepositi (ge e le gona): R .....

Tefišo ya phihhlelelo ya pegu: R .....

TSHAENO YA MOHLANKEDI WA TSHEDIMOŠO/MOTLATŠAMOHLANKEDI WA TSHEDIMOŠO

#### A. Dintlha tša sehlongwa sa setšhaba

<b>Leina la Sehlongwa sa Setšhaba</b>	TIRELOTAOLO YA THUTO LE TLHAHLO KA GA TŠWELETŠO, BOENTŠENEERE LE DITIRELO TŠE DI AMANAGO LE TŠONA (merSETA)
<b>Mohlankedi wa Tshedimošo yo a Filwego mošomo</b>	Mohlankedimogolophethiši wa merSETA
<b>Aterese ya emeile ya Mohlankedi wa Tshedimošo</b>	<a href="mailto:ceo@merseta.org.za">ceo@merseta.org.za/</a>
<b>Aterese ya poso</b>	PO Box 61826, Marshalltown 2107
<b>Aterese ya mmila</b>	95 7 <sup>th</sup> Avenue, Cnr Rustenburg Road, Melville, Johannesburg
<b>Nomoro ya mogala</b>	(010) 219 3000
<b>Nomoro ya fekese</b>	0866 730017

#### B. Dintlha tša motho yo a kgopelago phihhlelelo ya pegu

Thaetlele ya Tokumente:	Sengwalwa sa MERSETA sa Molao wa Tšwetšopele ya Pihhlelelo ya Tshedimošo		
Nomoro ya Tokumente	CGD-PL-003	Tšatšikgwedi le e ngwadilwego ka lona	01 Nofemere 2008
Nomoro ya Letlakala	Letlakala la 16 la 19	*Tšatšikgwedi la Pušeletšo la Mafelelo	07 Feberware 2012
Nomoro ya Pušeletšo	Rev 01	Aterese	Laotšwe



- (a) Dintlha tša motho yo a kgopelago phihlelelo ya pego di swanetše go ngwalwa ka mo fase.
- (b) Efa aterese le/goba nomoro ya fekese ka Rephabliking yeo tshedimošo e swanetšego go romelwa gona.
- (c) Bohlatse bja lebaka leo kgopelo e dirwago ka lona, ge bo le gona, bo swanetše go tsenywa.

Maina ka botlalo le sefane: Nomoro ya boitsebišo: Aterese ya poso:

Nomoro ya fekese: Nomoro ya mogala: Aterese ya emeile:

Lebaka leo kgopelo e dirwago ka lona, ge e le gore e dirwa legatong la motho yo mongwe:

### C. Dintlha tša motho yo a direlwago kgopelo

Karolo ye e swanetše go tlatšwa fela ge e le gore kgopelo ya tshedimošo e dirwa legatong la motho yo mongwe.

Maina ka botlalo le sefane:

Nomoro ya boitsebišo:

### D. Dintlha tša pego

- (a) Efa dintlha ka botlalo tša pego yeo go kgopelwago phihlelelo ya yona, go akaretšwa nomoro ya tšhupetšo gee le gore o a e tseba, go kgontšha gore pego e hwetšwe.
- (b) Ge e le gore sekgoba se se filwego ga se lekane o kgopelwa go tšwelapele go Ngwala letlakaleng le lengwe le le tlogelanego gomme o le tsenye mo foromong ye. **Mokgopedi o swanetše go saena matlakala ka moka a tlaletšo.**

1. Tlhalošo ya pego goba karolo ya maleba ya pego:

2. Nomoro ya tšhupetšo, ge e le gona:

3. Dintlha tše dingwe tša pego:

### E. Ditefišo

- (a) Kgopelo ya phihlelelo ya pego, ye e sego pego ye e nago le tshedimošo ya sephiri ka ga wena, e tla šongwa fela ka morago ga ge **tefišo ya kgopelo** e lefilwe.
- (b) O tla tsebišwa ka ga tšhelete ye e nyakegago go lefša bjalo ka tefišo ya kgopelo ya pego.
- (c) **Tefišo ye e lefšago ya go fihlelela** pego e laolwa ke sebopego seo phihlelelo ya pego e kgopelwago ka sona le nako ye e kwagalago ye e nyakegago go nyaka le go beakanya pego yeo.
- (d) Ge e le gore o na le maswanedi a go lokollwa gore o se ke wa lefa tefišo efe goba efe, o kgopelwa go fa lebaka leo.

Lebaka la go lokollwa gore o se ke wa lefa ditefišo:

Thaetlele ya Tokumente:	<b>Sengwalwa sa MERSETA sa Molao wa Tšwetšopele ya Phihlelelo ya Tshedimošo</b>		
Nomoro ya Tokumente	CGD-PL-003	Tšatšikgwedi le e ngwadilwego ka lona	01 Nofemere 2008
Nomoro ya Letlakala	Letlakala la 17 la 19	*Tšatšikgwedi la Pušeletšo la Mafelelo	07 Feberware 2012
Nomoro ya Pušeletšo	Rev 01	Aterese	<b>Laotšwe</b>

## F. Mokgwa wa go fihlelela pego

Ge e le gore o thibetšwe go bala, go bogela goba go theletša pego ka lebaka la bogole ka tsela ya phihlelelo ye e filwego go 1 go fihla go 4 ka mo fase, efa bogole bja gago gomme o laetše gore o nyaka pego ka sebopego sefe.

Bogole:	Mokgwa wo pego e kgopelwago ka ona:
<p><b>DITEMOŠO:</b></p> <p>(a) Taetšo ya gago ya mokgwa wa go fihlelela pego e laolwa ke mokgwa woo pego e hwetšagalago ka ona.</p> <p>(b) Phihlelelo ya pego ka mokgwa wo o e kgopetšego ka ona e ka ganwa ka mabaka a mangwe. Ge go ka ba bjalo o tla tsebišwa ge e le gore phihlelelo ya pego e tla fiwa ka mokgwa o mongwe.</p> <p>(c) Tefišo ye e lešago ya go fihlelela pego, ge e le gona, e tla laolwa ka seripa ke mokgwa wo pego e kgopelwago ka ona.</p>	

Swaya lepokisana la maleba ka "X".

<b>1. Ge e le gore pego e ka mokgwa wa go ngwalwa goba wa go gatišwa -</b>			
	Khopi ya pego*		Tlhahlobo ya pego
<b>2. Ge e le gore pego e na le diswantšho -</b> (se se akaretša diswantšho, dilaete, dikgatišo tša dibidio, diswantšho tše di tšweletšwago khomphutheng, dithalwa, bjalobjalo.)			
	Bogela diswantšho	Khopi ya diswantšho*	Go ngwalolla diswantšho*
<b>3. Ge pego e na le mantšu ao a gatišitšwego goba tshedimošo ye e tšweletšwago leswa ka medumo-</b>			

Thaetlele ya Tokumente:	Sengwalwa sa MERSETA sa Molao wa Tšwetšopele ya Phihlelelo ya Tshedimošo		
Nomoro ya Tokumente	CGD-PL-003	Tšatšikgwele le e ngwadilwego ka lona	01 Nofemere 2008
Nomoro ya Letlakala	Letlakala la 18 la 19	*Tšatšikgwele la Pušeletšo la Mafelelo	07 Feberware 2012
Nomoro ya Pušeletšo	Rev 01	Aterese	Laotšwe

	Theeletša koša (khasete ya medumo)		Go ngwalolla koša* (ka tokumenteng ye e ngwadilwego goba ya go gatišwa)
--	---------------------------------------	--	--

**4. Ge pego e le khomphutheng goba e le ka sebopego sa elektroniki goba sa go balwa ka khomphutha -**

	Khopi ye e gatišitšwego ya pego*		Khopi ye e gatišitšwego ya tshedimošo ye e tšwago go pego*		Khopi ya sebopego sa go balwa ka khomphutha* (ya makenete goba ya tiske ya ophikhale)
--	----------------------------------	--	--	--	--

*Ge e le gore o kgopetše khopi goba ngwalollo ya pego (ka mo godimo), naa o nyaka gore khopi goba ngwalollo yeo e posetšwe go wena? <b>Tefišo ya poso e a lefša.</b>	EE	AOWA
---	----	------

*Hlokomela gore ge e le gore pego ga e hwetšagale ka polelo ye o sa e nyakego, phihlelelo ya pego e ka fiwa ka polelo yeo pego e hwetšagalago ka yona.*

Naa o ka nyaka gore pego e be ka polelo efe?

**G. Tsebišo ka ga sephetho sa mabapi le kgopelo ya phihlelelo ya pego**

*O tla tsebišwa ka go ngwala ge eba kgopelo ya gago e dumeletšwe/e gannwe. Ge e le gore o nyaka go tsebišwa ka tsela ye nngwe, o kopelwa go fa tsela yeo gomme o fe dintlha tša maleba tša go kgontšha gore re obamele kgopelo ya gago.*

Naa o ka rata go tsebišwa ka ga sephetho sa mabapi le kgopelo ya gago ya go fihlelela pego?

E saennwe ka \_\_\_\_\_

ka letšatši la bo \_\_\_\_\_ la kgwedi ya \_\_\_\_\_ 20\_\_\_\_\_

**TSHAENO YA MOKGOPEDI / MOTHO YO KGOPELO E DIRWAGO LEGATONG LA GAGWE**

Thaetlele ya Tokumente:	<b>Sengwalwa sa MERSETA sa Molao wa Tšwetšopele ya Phihlelelo ya Tshedimošo</b>		
Nomoro ya Tokumente	CGD-PL-003	Tšatšikgwedi le e ngwadilwego ka lona	01 Nofemere 2008
Nomoro ya Letlakala	Letlakala la 19 la 19	*Tšatšikgwedi la Pušeletšo la Mafelelo	07 Feberware 2012
Nomoro ya Pušeletšo	Rev 01	Aterese	<b>Laotšwe</b>